

# Bastelbogen für Einsatzboot der Kategorie 1



*Bauanleitung:*

Erster Schritt:

Auschneiden der einzelnen Teile der ersten Baugruppe; Klebekanten knicken

Zweiter Schritt:

Die Klebekanten mit Kleber bestreichen und die Klebekante ansetzen;

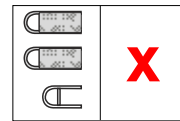
Dritter Schritt:

Einzelteile der Baugruppe zusammenfügen;

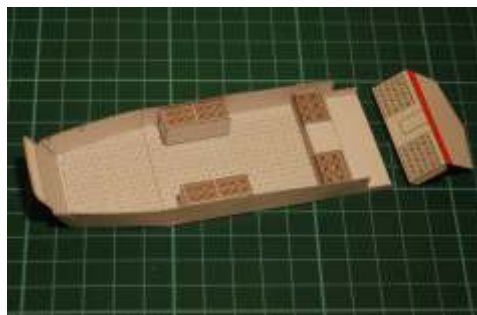
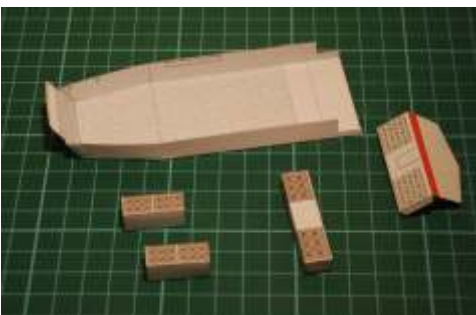
Vierter Schritt:

Wiederholen der Schritte eins bis drei für die nächste Baugruppe;

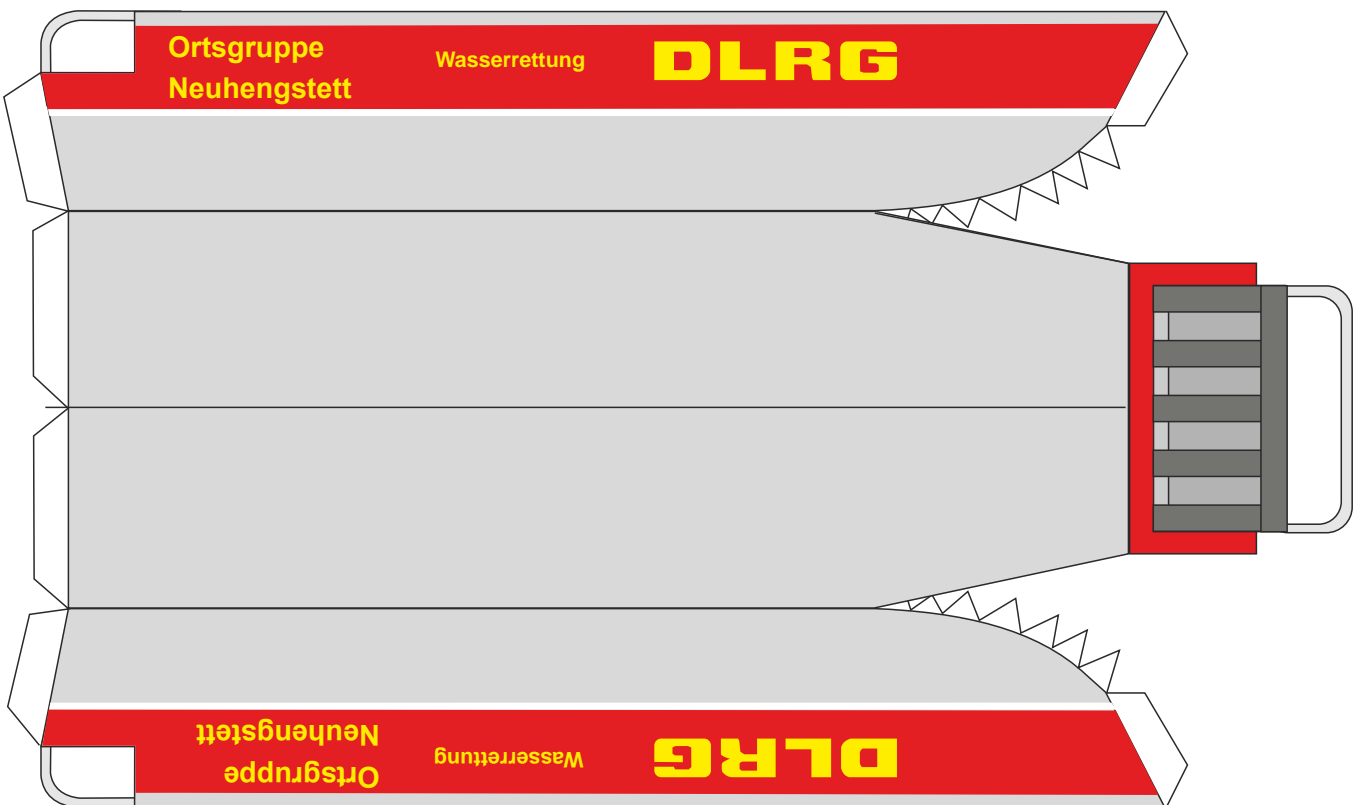
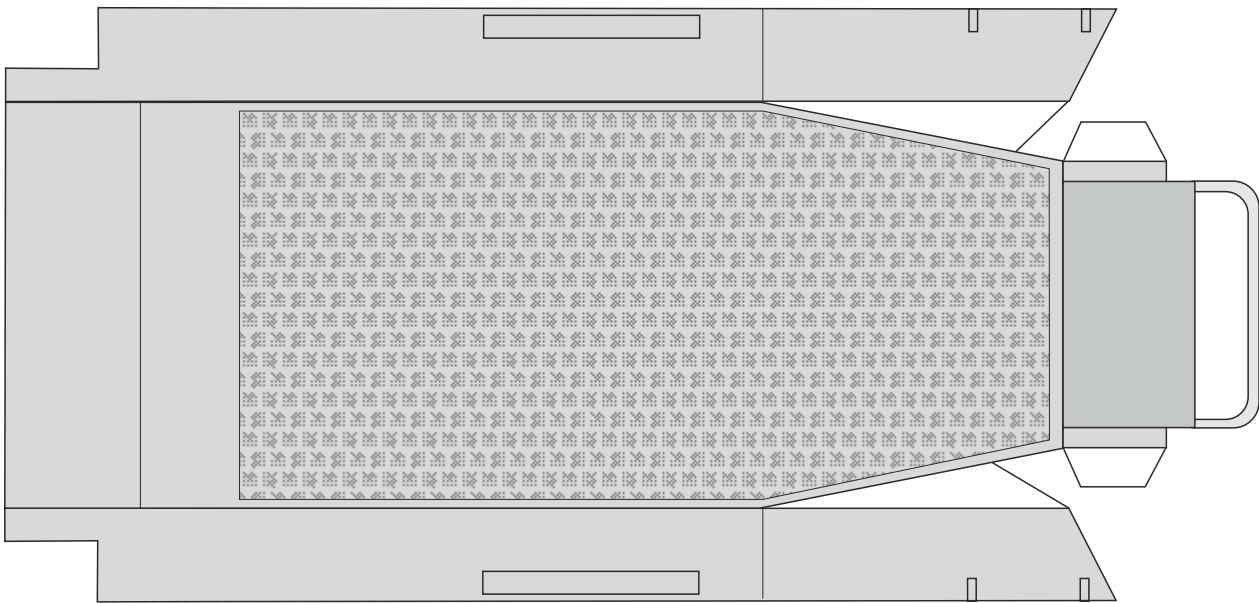
Die hintere Fläche zu Verdoppeln nehmen



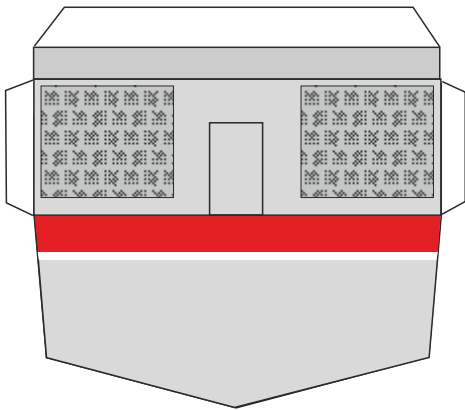
Empfohlene Papierstärke: 120-160 g/m<sup>2</sup>



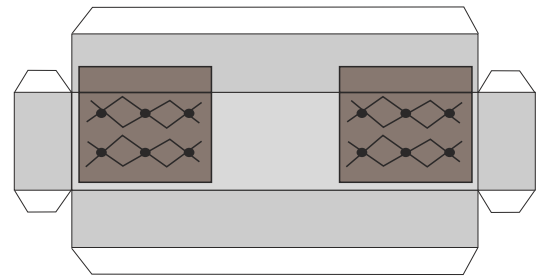
# Bootsrumpf / äussere und innere Schale



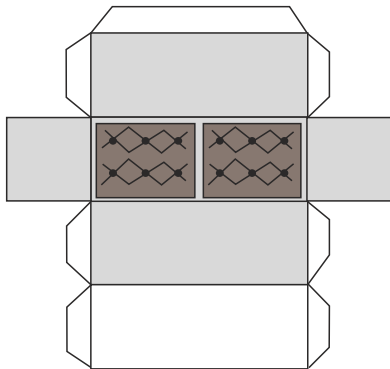
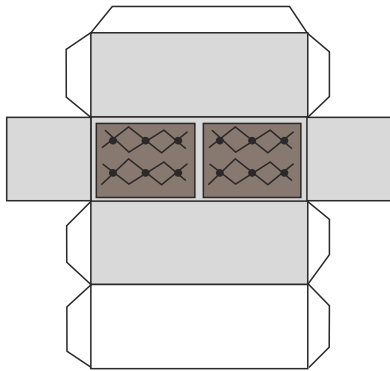
## Bootsheck / Motorspiegel



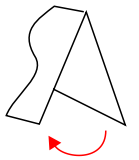
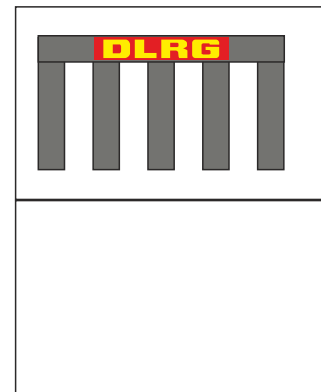
## Bootsführer und Bootsgast-Sitz



## Stau- und Sitzkisten, 2 Stück



## Bugklappe Aussenwand



## Bauteile für Motor

